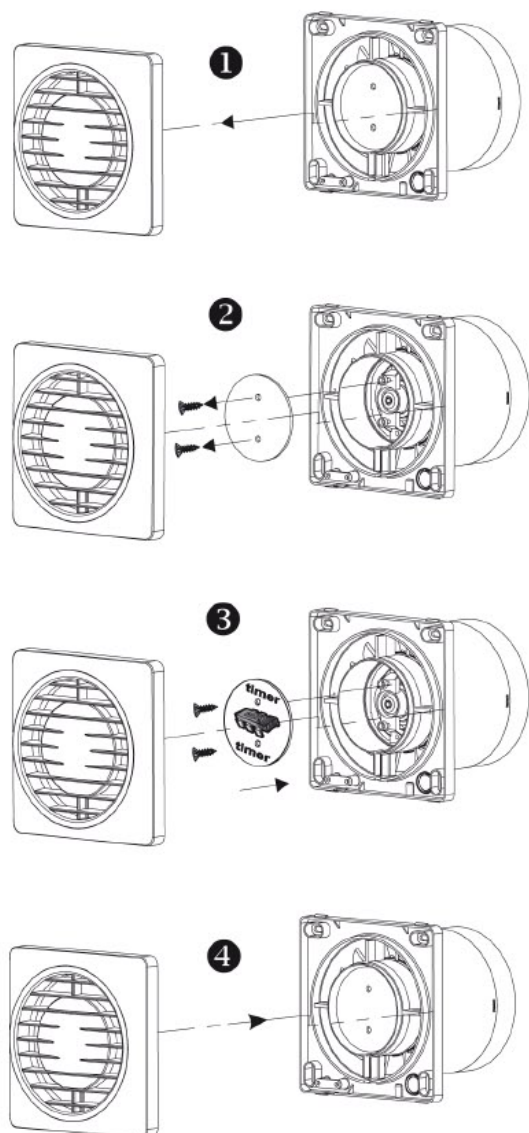


Postup montáže - výměna elektroniky



SOLO Timer



Popis výrobku

Náhradní díl nebo doplněk ventilátoru SOLO 100, SOLO 125, ENTER 100, ENTER 125. Elektronika je balená v prodejním kartonu a lze ji kdykoliv namontovat. Elektronika umožňuje 3 režimy spuštění.



Dodávané verze

© SOLO Timer 3 funkce - elektronika ventilátoru SOLO, ENTER



Použití

Vhodná do všech ventilátorů s motorem 230V/50Hz a to do řady SOLO a ENTER. Elektroniku NELZE použít do ventilátorů osazených motorem 12V/50Hz.



Balení

prodejní balení 1 kus / karton 5 kusů



Časový spínač - SOLO Timer

Nastavitelný časový spínač používaný do výrobku SOLO a ENTER umožňuje plynulé nastavení doběhu od 30 sekund do 25 minut pomocí otáčením trimru na desce plošných spojů.

Zároveň tato verze umožňuje zvolit režim sepnutí a to přesunutím klemy na desce plošných spojů a zvolit jednu ze tří variant :

Mod A – Ventilátor se sepne v momentě zapnutí vypínače (přivedení napětí na svorku T). Po vypnutí vypínače (na svorce T není žádné napětí), ventilátor ještě pracuje po nastavený čas doběhu.

Mod B – Ventilátor sepne teprve po vypnutí vypínače (na svorce T není žádné napětí) a pracuje po nastavený čas.

Mod C – Ventilátor startuje se zpožděním cca 1 minuty (přivedení napětí na svorku T) a po vypnutí vypínače (na svorce T není žádné napětí) ventilátor ještě pracuje po nastavený čas doběhu. V tomto nastavení, jestli dojde k vypnutí napájecího napětí na svorku T dříve než za 1 minutu, ventilátor nezačne pracovat.

Výběr modu A, B nebo C se provádí za pomoci svorky, která se nachází na desce plošných spojů. Přemístěním svorky označené číslicemi 1, 2 a 3 nebo jejím sejmutím, zajistíte změnu sepnutí časového spínače. Schématický popis na straně 162.

Svorka spojuje kontakty 1 a 2 - mod A. (výrobní nastavení)

Svorka spojuje kontakty 2 a 3 – mod B.

Sejmutí svorky – mod C.

Schématický popis na straně 162.

Schéma zapojení

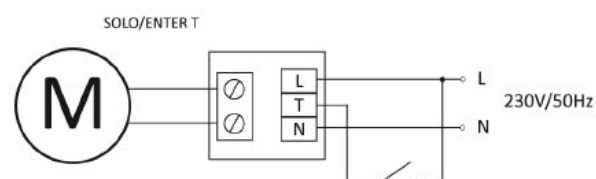
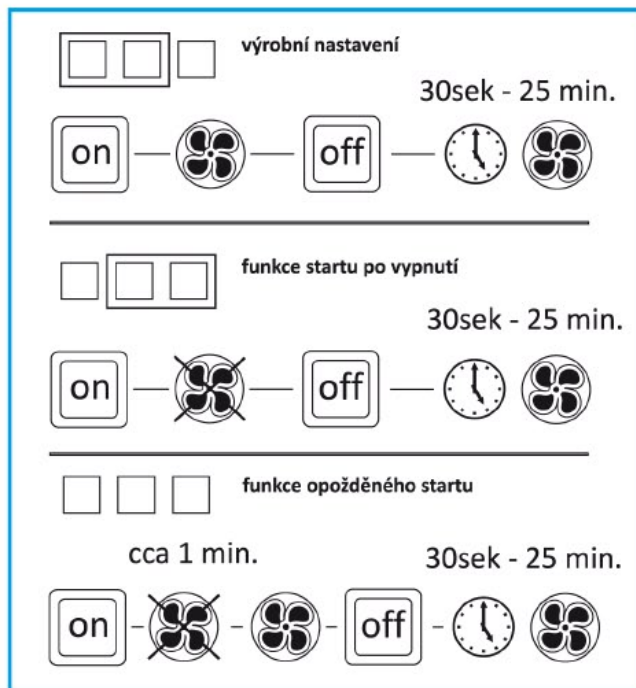
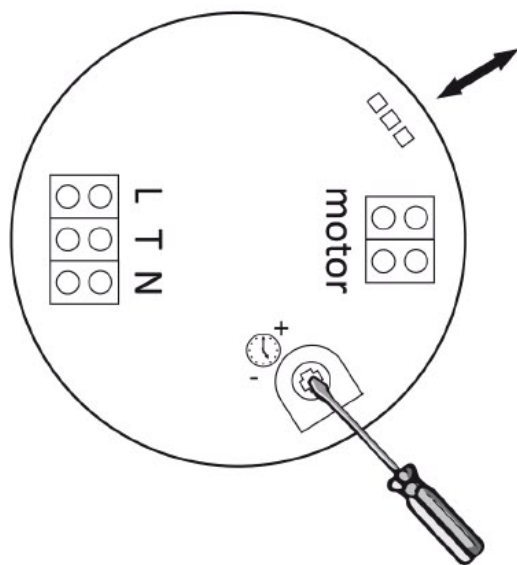




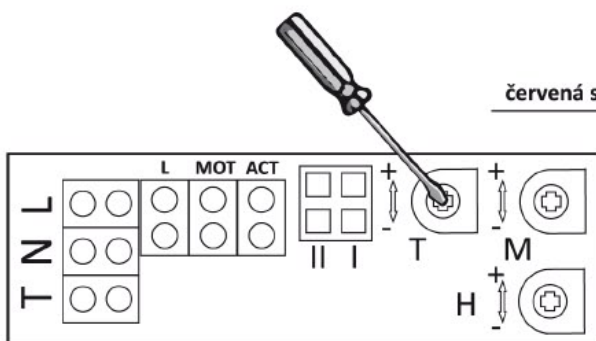
Schéma funkce opožděného startu a startu po vypnutí

SOLO



Změnu nastavení potenciometru provádějte pomocí odpovídajícího šroubováku

PRIMO



červená svorka

modrá svorka

